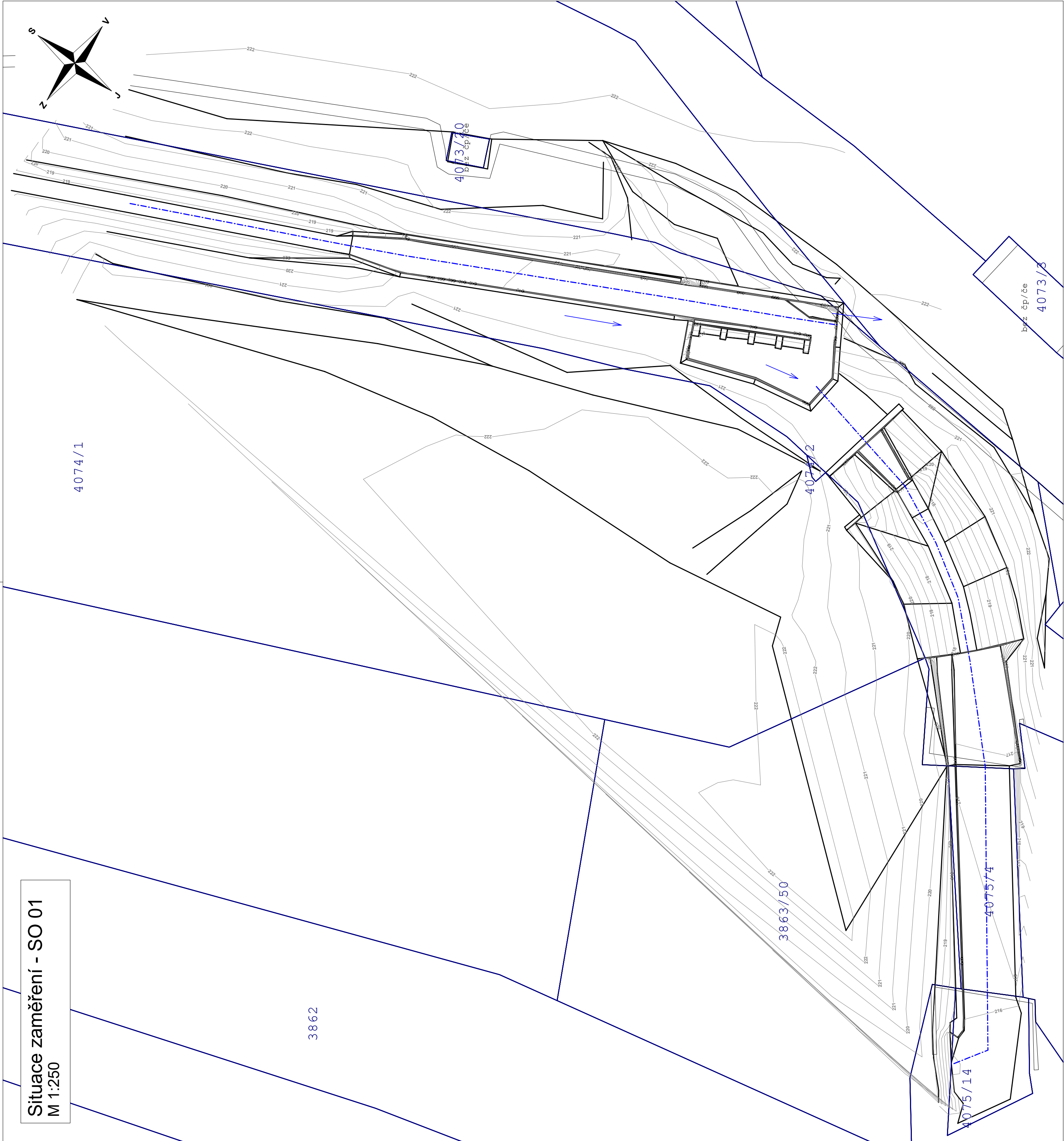


Situace zaměření - SO 01  
M 1:250



LEGENDA:

- STÁVAJÍCÍ STAV
- KN - HRANICE POZEMKU
- 1699/1 KN - PARCELNÍ ČÍSLO POZEMKU
- OSA VODNÍHO TOKU

DOKUMENTACI LZE UŽÍVAT POUZE VE SMYSLU PŘÍSLUŠNÉ SMLOUVY O DÍLO. VÝKRES, ČÍ JEHO ČÁST, MŮŽE BYT KOPIROVÁN NEBO JINÝM ZPŮSOBEM ROZŠÍŘOVÁN  
POUZE PO PŘEDCHOZÍM SOUHLASU AUTORA DOKUMENTACE. © ŠINDLAR s.r.o.

VEDOUcí PROJEKTU	VYPRACOVAL	KONTROLOVAL	AUTORIZACE	STAVBY VODNÍHO HOSPODÁŘSTVÍ A KRAJINNÉHO INŽENÝRSTVÍ ŠINDLAR s.r.o., Na Brně 372/2a, 602 05 Hradec Králové, IČO 260 03 236
Ing. Zdeněk Drašar	Ing. Jakub Kolář	Ing. Jiří Kaplan	Ing. Milošlav Šindlar	
KRAJ: Jihomoravský		STAVEBNÍ ÚŘAD: MÚ Brno	FORMÁT	6 x A4
KATASTRÁLNÍ ÚZEMÍ: Královo Pole, Řečkovice			DATUM	říjen 2021
INVESTOR: Statutární město Brno, Dominikánské náměstí 196/1, Brno-město, 602 00 Brno			STUPEŇ	DÚR
Brno, PPO – RN Řečkovice			ČÍSLO ZAKÁZKY	20210151
			SOUŘADNÝ / VÝŠKOVÝ SYSTÉM	S-JTSK/Bpv
			INTERVAL VRSTEVNIC	
Situace zaměření - SO 01 Rozdělovací objekt Ulice Myslínova	MĚŘÍTKO	1 : 250	ČÍSLO KOPIE	
	Č. VÝKRESU	E.5.2		

Tiskový formát 630 x 400 mm